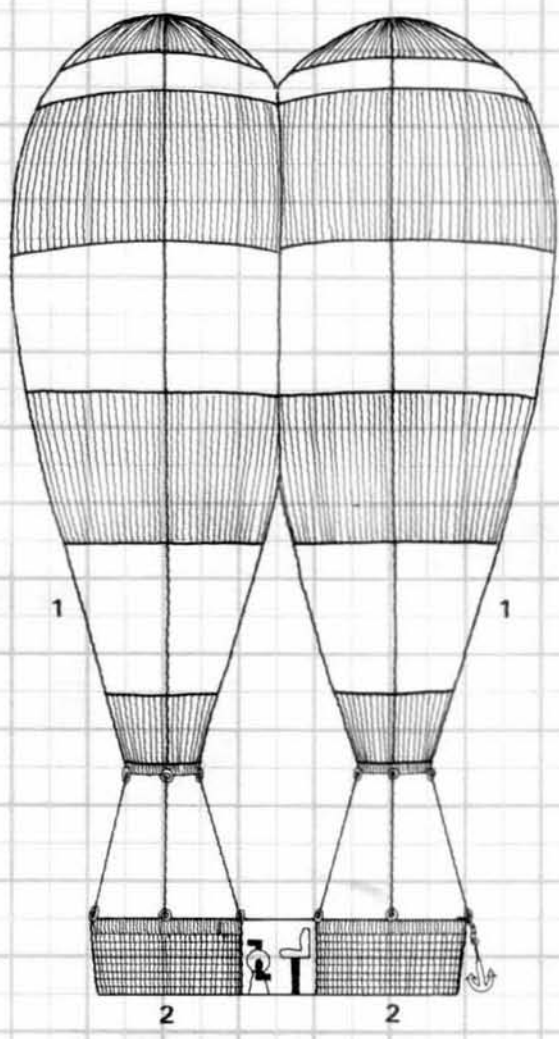
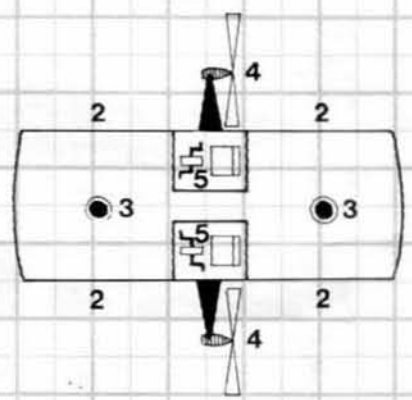


1 2 3 4 5 6 7 8 9 10 11 12 13 14 15 16 17 18 19 20 21 22 23 24 25 26

Das Geheimnis des Mechanicus, Karte 2



- 1 Ballonhüllen
- 2 Gondeln
- 3 Ölbrenner
- 4 Propeller
- 5 Pedale



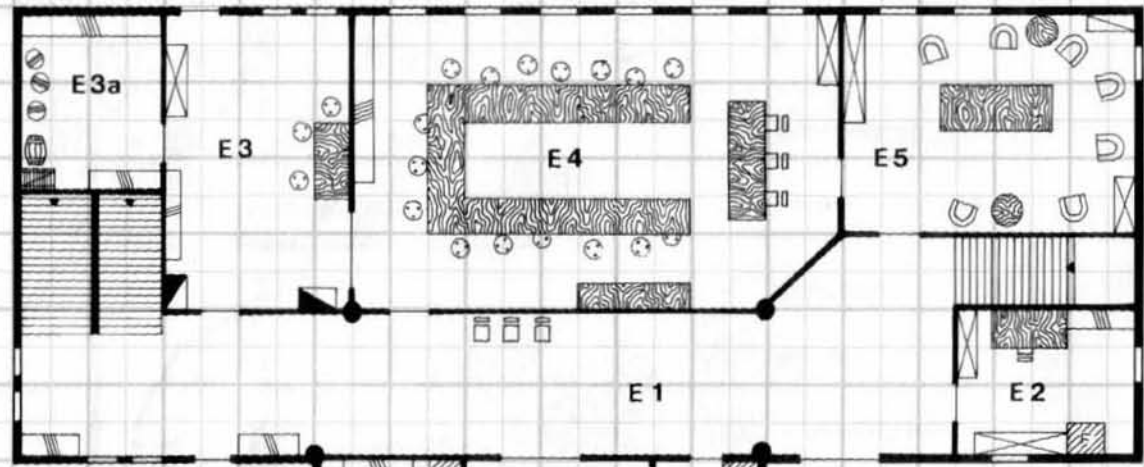
A B C D E F G H I J K L M N O P Q R

Das Schwarze Auge® DER PLAN DES SCHICKSALS

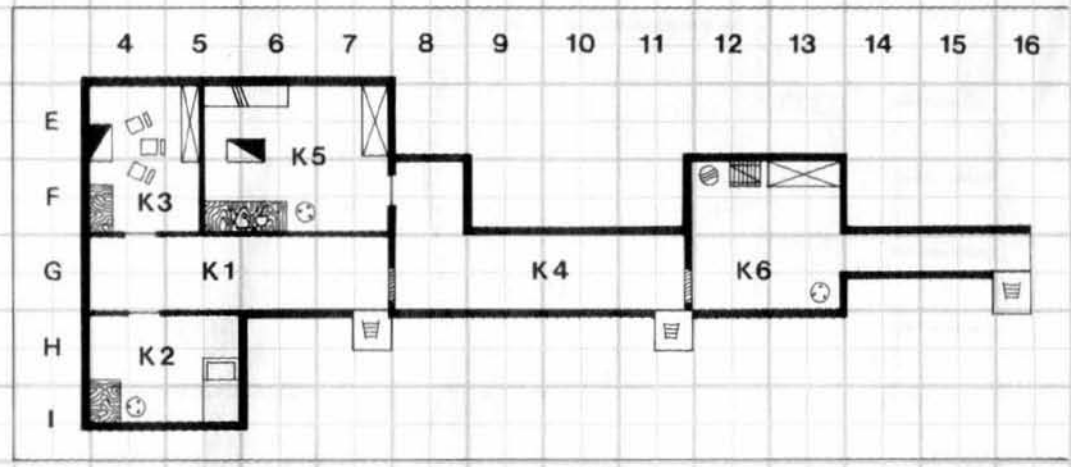
1 2 3 4 5 6 7 8 9 10 11 12 13 14 15 16 17 18 19 20 21 22 23 24 25 26

A
B
C
D
E
F
G
H
I
J
K
L
M
N
O
P
Q
R

Erdgeschoß



Die Efferdschule (Nr. 83/S5)
"Tödlicher Wein"



Keller

2m

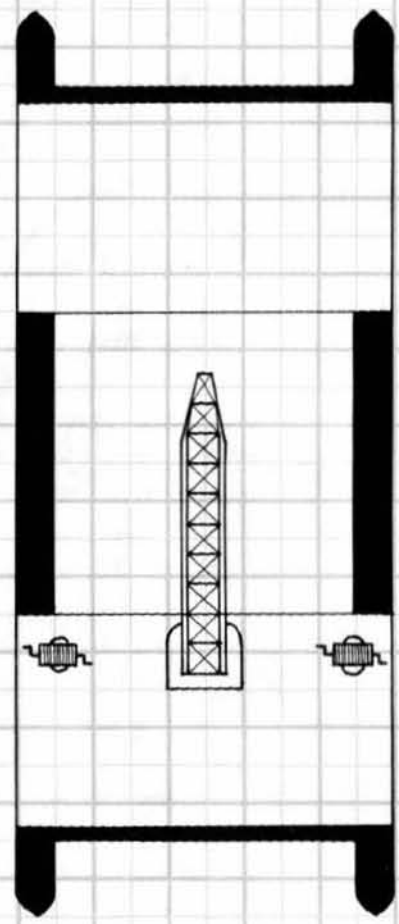


Bitte Himmelsrichtungen nach Bedarf eintragen!
 © Schmidt Spiel & Freizeit GmbH, Echting 1984
 © Dreierische Verlagsanstalt Th. Kraur Nachf., München 1984

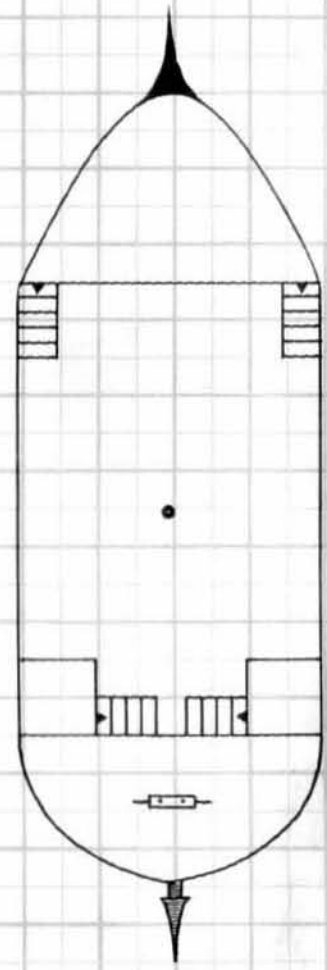
1 2 3 4 5 6 7 8 9 10 11 12 13 14 15 16 17 18 19 20 21 22 23 24 25 26

A
B
C
D
E
F
G
H
I
J
K
L
M
N
O
P
Q
R

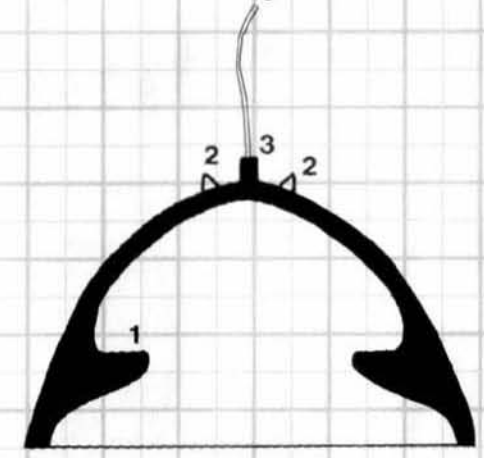
Tiefensucher



Barracuda



Taucherglocke



- 1 Sitzbank
- 2 Halterungen
- 3 Luftschlauch

1m

1m

“Die Taucherglocke”



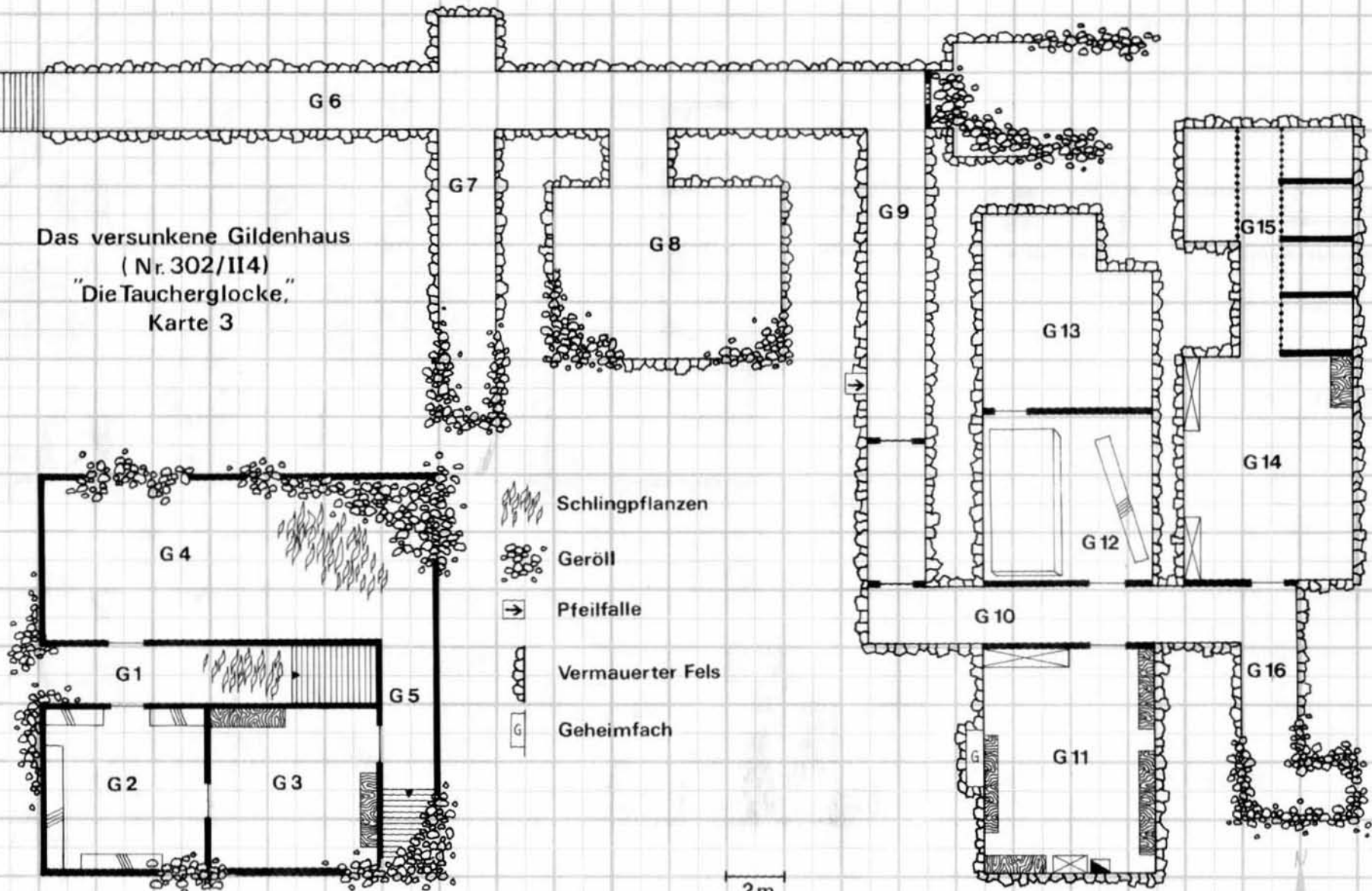
Bitte Himmelsrichtungen nach Bedarf eintragen!
© Schmidt Spiel & Freizeit GmbH, Echting 1984
© Drosenmische Verlagsanstalt Th. Knauer Nachf., München 1984

Das Schwarze Auge® DER PLAN DES SCHICKSALS

1 2 3 4 5 6 7 8 9 10 11 12 13 14 15 16 17 18 19 20 21 22 23 24 25 26

A
B
C
D
E
F
G
H
I
J
K
L
M
N
O
P
Q
R

Das versunkene Goldenhaus
(Nr. 302/II4)
"Die Taucherglocke,"
Karte 3



-  Schlingpflanzen
-  Geröll
-  Pfeilfalle
-  Vermauerter Fels
-  Geheimfach

2m



Bitte Himmelsrichtungen nach Bedarf eintragen
© Schmidt Spiel & Freizeit GmbH, Echting 1984
© Droemersch Verlagsgesellschaft Th. Kraur Nacht, München 1984